

教育目標『夢や目標をもって自ら学び、心豊かで、たくましい児童を育成する。』



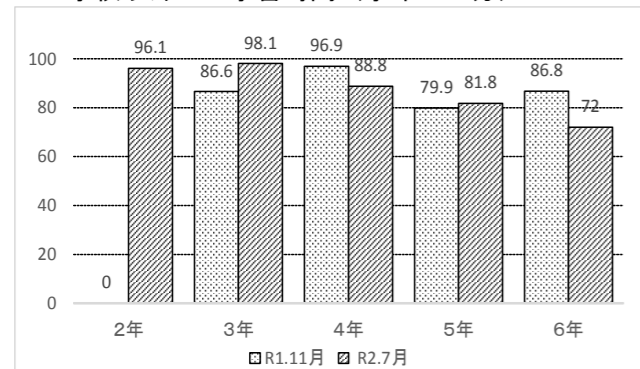
らぶりー南郷 2020

美里町立南郷小学校
学校だより
令和2年7月30日

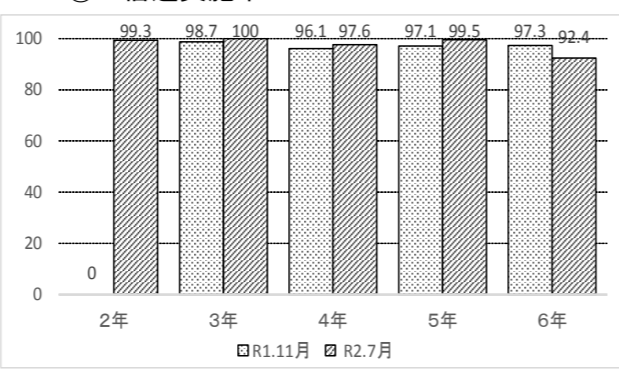
〒989-4205 美里町木間塚字高田5 Tel 0229(58)1106 Fax 0229(58)0461 http://nango-es.misato-ed.jp

学習・生活習慣調査より

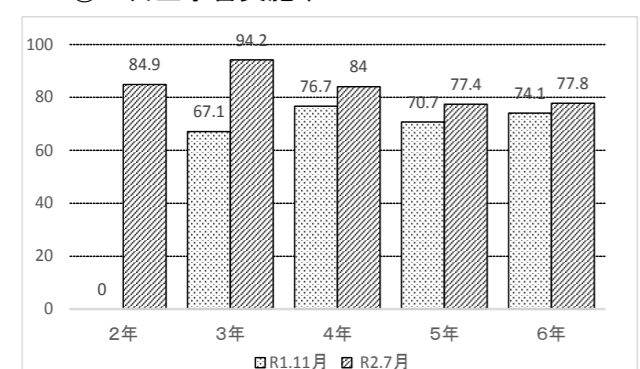
1 学校以外での学習時間 (学年×10分)



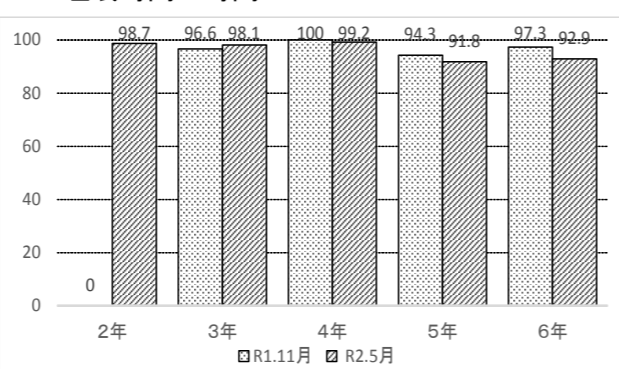
2-① 宿題実施率



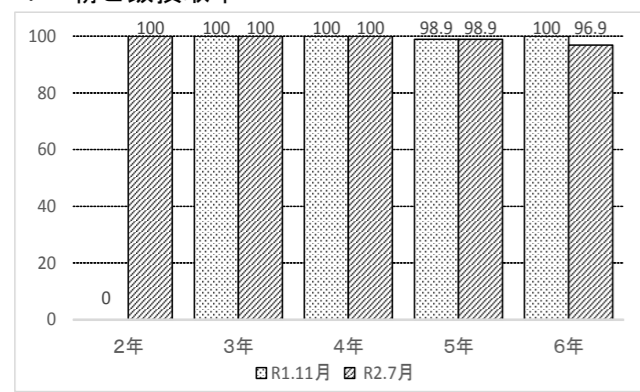
2-② 自主学習実施率



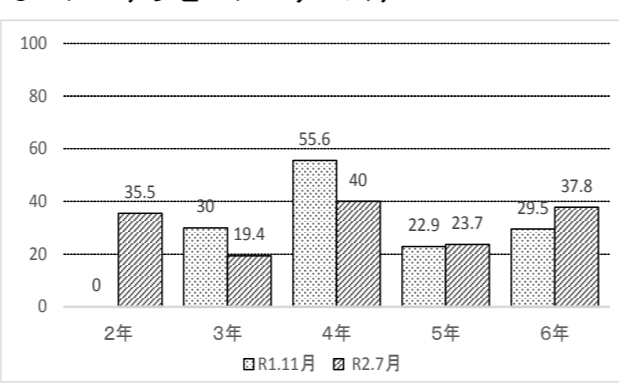
3 睡眠時間8時間



4 朝ご飯摂取率



5 ノーテレビ・ノーゲームデー



R元年11月と今回を比較しました。3か月に及ぶ臨時休業が続いた中でも、南郷小学校の子どもたちの生活リズムは大きく崩れることはなかったようです。休業中も、保護者の皆様に温かく見守っていただきました。学校が再開されてからも、学校生活のリズムにスムーズに戻ることができています。

ノーテレビ・ノーゲームデーに関しては、「ゲームをする時間やしない日」を決めている御家庭も多いようですが、テレビの視聴については、家族と一緒に見てしまうという声も聞かれます。御家族と一緒に取り組んでみてはどうでしょうか。

学年保護者懇談会

先日の学年保護者懇談会では、多くの保護者の皆様に御参加いただきありがとうございました。学校が講じている感染拡大防止への取組及び新しい生活様式に基づいた学校運営に御理解と御協力を頂き、感謝申し上げます。今後も、学校ではできる限り感染予防に努めながら、安心・安全な学校生活を送らせていきたいと思っております。よろしくお願いいたします。

学校生活スナップ



たてわり遊び
(リレーゲーム体験)

ストップゲーム

王様じゃんけん



6年 体育

ソフトボール
(三密を避けて)



アートクラブ

8月 主な行事

- 3日(月) Bタイム
- 4日(火) ALT来校
- 5日(水) SC来校, PTA拡大役員会(19:00~)
- 6日(木) 眼科健診
- 7日(金) 第1学期終業式, Bタイム全校4校時限
- 8日(土) 夏季休業日(～19日)
- 10日(月) 山の日
- 11日(火) 開庁日(～8月17日)

- 20日(木) 第2学期始業式, Bタイム全校5校時限, 給食あり
- 21日(金) Bタイム, ALT来校
- 24日(月) Bタイム(職員会議)
- 25日(火) ALT来校
- 26日(水) 音楽集会, SC来校
- 27日(木) 委員会活動, 集金日
- 28日(金) Bタイム, あんしん教室, ALT来校
- 31日(月) Bタイム



夏休みまでもう少し

8月8日から12日間の夏休みが始まります。今年はかなり短い夏休みとなりますが、新型コロナウイルス感染防止並びに事故やけがには十分御注意ください。万が一の場合は、必ず学校に御連絡ください。ただし、**土曜日と日曜日、8月11日(月)～17日(月)**は学校に職員が不在となります。**その期間及び夜間における緊急時の連絡は、緊急携帯電話()へお願いします。**

学校用携帯電話が繋がらないときは、教育総務課へ 電話番号
※ 教育総務課から教頭へ連絡が入ります。